

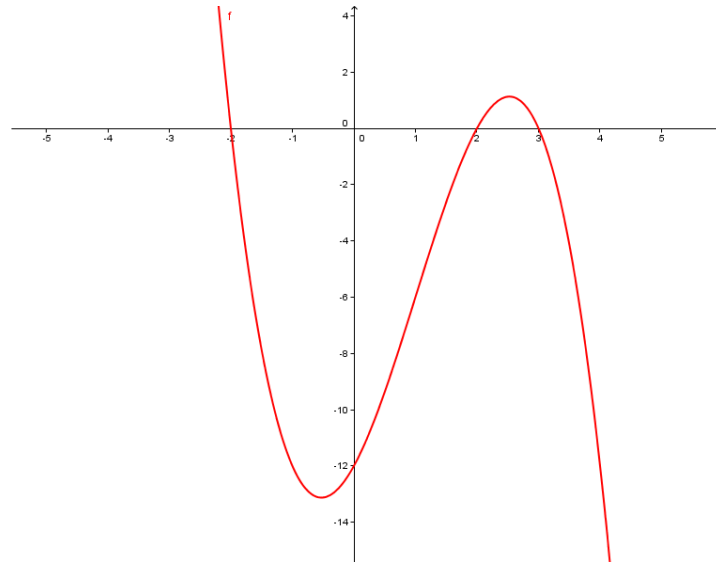
2009 | Abril | 29

Duração da prova: 45 minutos

5ª actividade

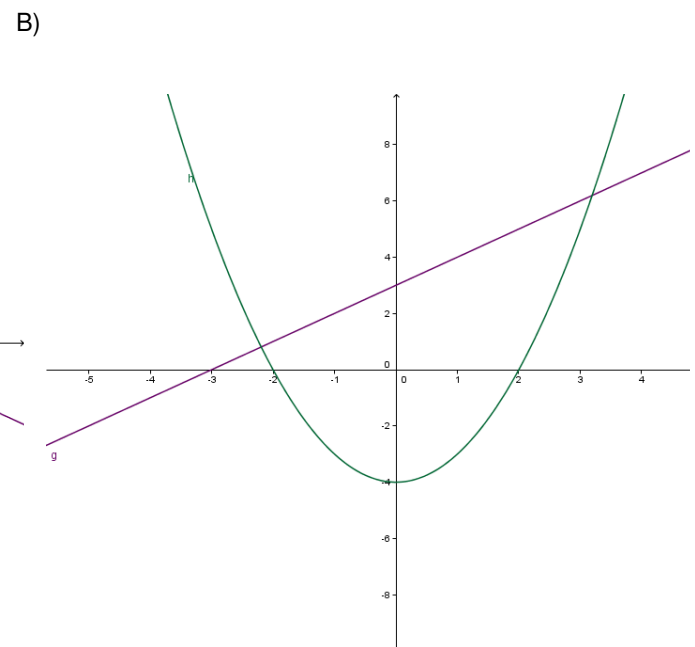
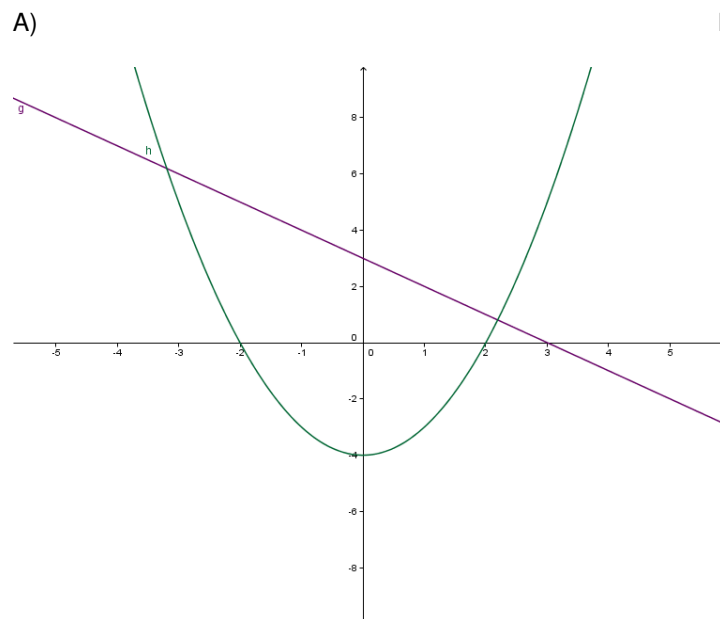
VERSÃO 1

1. Na figura ao lado está representada parte do gráfico de uma função  $f$ , de Domínio  $\mathbb{R}$ .



Em qual das figuras seguintes poderá estar representada parte dos gráficos de duas funções  $g$  e  $h$ , de domínio  $\mathbb{R}$ , tais que  $f = g \times h$ ?

Numa pequena composição, com cerca de dez linhas, **indique as razões que o levam a rejeitar os restantes gráficos**.



2. Considere as funções  $f$  e  $g$  definidas por  $f(x) = 2x^2 + 1$  e  $g(x) = \frac{x-1}{x-2}$

2.1. Calcule:

2.1.1.  $(g \circ f)(-2)$    2.1.2.  $(f \times g)(-1)$    2.1.3.  $(g - f)(0)$    2.1.4.  $g^{-1}(-1)$

2.2. Caracterize as funções:

2.2.1.  $\frac{g}{f}$

2.2.2.  $g^{-1}$

**Bom trabalho**

**Professora: Isabel Pinto**