

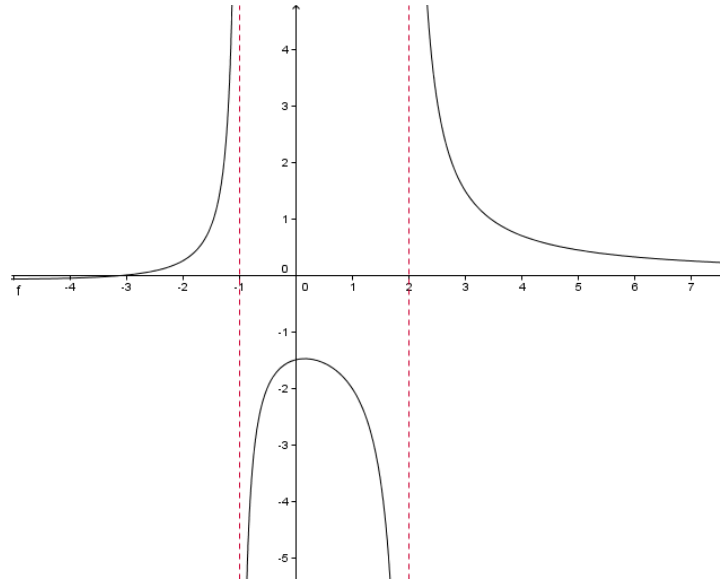
2009 | Abril | 29

Duração da prova: 45 minutos

5ª actividade

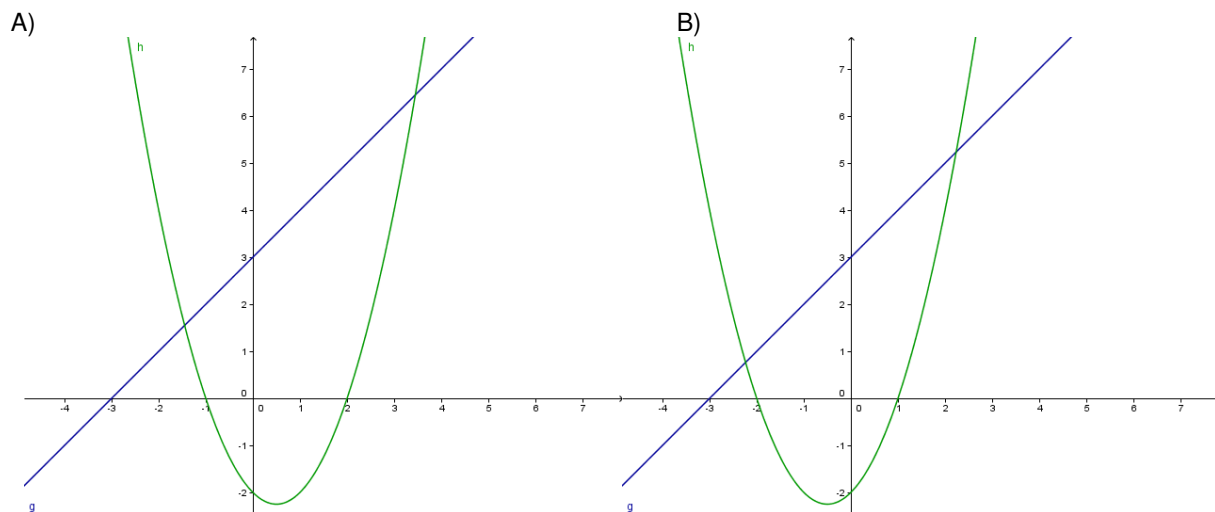
VERSÃO 1

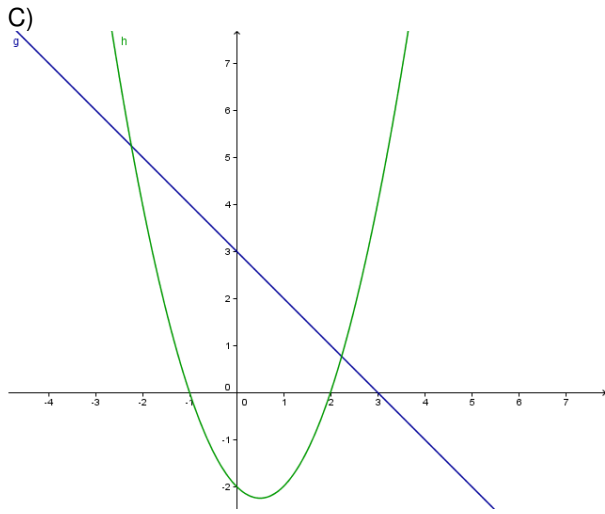
1. Na figura ao lado está representada parte do gráfico de uma função  $f$ , de Domínio  $\mathbb{R} \setminus \{-1, 2\}$ .



Em qual das figuras seguintes poderá estar representada parte dos gráficos de duas funções  $g$  e  $h$ , de domínio  $\mathbb{R}$ , tais que  $f = \frac{g}{h}$ ?

Numa pequena composição, com cerca de dez linhas, **indique as razões que o levam a rejeitar os restantes gráficos.**





2. Considere as funções  $f$  e  $g$  definidas por  $f(x) = 2x^2 - 1$  e  $g(x) = \frac{x-1}{x+2}$

2.1. Calcule:

2.1.1.  $(f + g)(-1)$       2.1.2  $\left(\frac{g}{f}\right)(0)$       2.1.3  $(f \circ g)(1)$       2.1.4  $g^{-1}(3)$

2.2. Caracterize as funções:

2.2.1.  $g \circ f$       2.2.2  $g^{-1}$

Professora: *Isabel Pinto*